

2022年5月13日

「ON」と「OFF」を「SWITCH」で切り替えるように暮らす新しい形の賃貸レジデンス  
～ニューノーマル時代に求められる、フレキシブルな空間設計を実現～  
新しい住居系ブランド「SWITCH（スイッチ）」（目黒）の第1号案件が誕生

株式会社LAホールディングス（本社：東京都港区、代表取締役社長：脇田栄一、東証グロース：2986）の子会社である株式会社ラ・アトレは、住居系開発における賃貸レジデンスの新ブランド「SWITCH（スイッチ）」を立ち上げ、第1号案件となる開発プロジェクトを推進してまいりました。今般、本物件の竣工を迎え、モデルルームが完成いたしましたので、お知らせいたします。今後も当社の主力ブランドとして都心部を中心に展開していく予定です。



新型コロナの影響により、在宅ワークの増加など人々の生活様式が一変し、自宅での過ごし方が多様化する中、ニューノーマル時代においては、住まいに対するニーズがより細分化していると言われています。一方、賃貸レジデンスにおける間取りにおいては、前提として玄関と廊下の配置を基本設計とする上、リビングにはソファを、寝室にはベッドを配置することを想定した商品企画が一般的でした。このような「間取りの配置」と「空間の捉え方」が画一的かつ自由度の低い従来型のレジデンスに対し、別の選択肢として、これまでの固定観念に捉われないフレキシビリティが高い商品企画を行っていくことが、供給側の課題の一つであると認識しております。

こうした背景のもと、本物件においては、「ON」の過ごし方と「OFF」の過ごし方を「SWITCH」を切り替えるように使い分ける住宅を商品コンセプトとし、感度が高く知的好奇心旺盛なユーザーをターゲットとしました。あえて、リビング、ダイニング、寝室など、部屋の用途を限定せず、活動的に利用する「ON」の部屋、静かにゆったりと過ごす「OFF」の部屋を使い分けることで、フレキシビリティが高い間取りを実現しました。さらに、玄関や廊下を極力減らし、同じ面積をより合理的かつ効率的に住まうことのできる設計としています。住まい手自身がライフスタイルを創造し、かつ自分の個性を表現できる自由度の高い間取りの提案により、住まい手の感性やポテンシャルを引き出すとともに、暮らしの質を高めることのできる本質的な価値の追求を目指しました。

当社は、今後も社会のニーズや時代の変化に対応した「魅力ある」まちづくりの創造に加え、事業活動を通じた持続可能な社会の実現に向けて積極的に取り組んでまいります。

「SWITCH (スイッチ)」について

# SWITCH

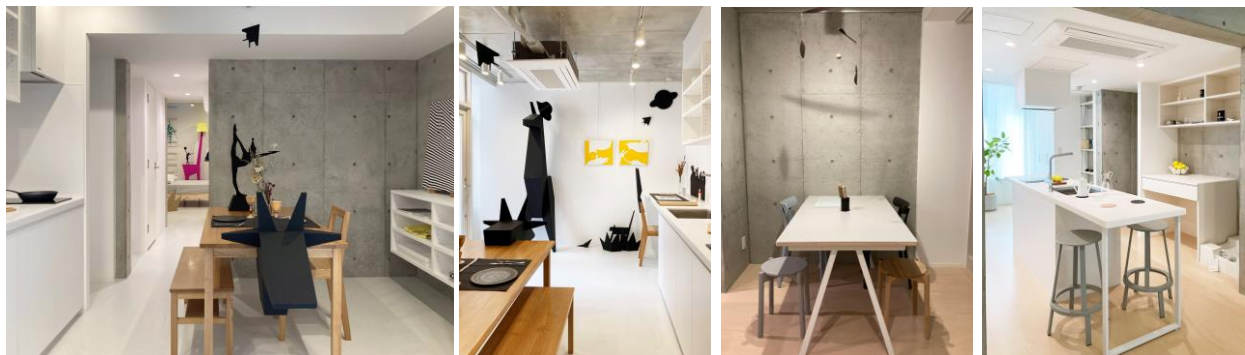
ー コンセプト ー

「ON」の過ごし方と「OFF」の過ごし方を「SWITCH」を切り替えるように使い分ける住宅



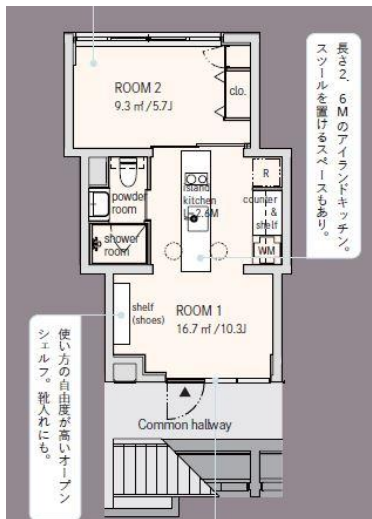
## 「用途」「気分」「季節」で使い分ける、自由度の高い住宅

水まわりを挟んで配置された2つの居室は名前のない部屋。つまり、それぞれを自由な用途で使用することができます。住みながら仕事したり、住まいに趣味の空間を設けたり、住宅の中に小さなギャラリースペースをつくったり。また、いわゆる「玄関」がなく、外部通路から「ROOM 1」に直接アクセスするのも大きな特徴。玄関でまず靴をぬぐ「住宅然」としたつくりから解放された空間構成は、来客のある方にも適したつくりになっています。SWITCHは入居者のライフスタイルによって空間の使い分けのできる新しい形の共同住宅です。



リビング、ダイニング、寝室など、部屋の用途を限定せず、活動的に利用する「ON」の部屋、静かにゆったりと過ごす「OFF」の部屋を使い分けることで、フレキシビリティが高い間取りを実現

■間取り例



■物件概要

名称	「SWITCH (スイッチ)」
所在地	東京都目黒区1丁目3-23
交通	JR 山手線・東急目黒線・東京メトロ南北線・都営地下鉄三田線〈目黒駅〉徒歩5分
用途地域	第1種中高層住居専用地域
構造・規模	RC造り地上3階、地下1階
敷地面積	250.98㎡
建物面積	641.72㎡
総戸数	15戸

■アクセス



■株式会社ラ・アトレについて

ラ・アトレは、フランス語で「魅力」を意味する言葉です。株式会社ラ・アトレは1990年設立。リノベーションマンション事業のパイオニアとして創業32年目を迎えました。当社はいち早く事業の多角化に取り組み、新築不動産販売から再生不動産販売、不動産賃貸まで全方位の事業ポートフォリオを構築し、「総合不動産会社」として新たなビジネスモデルを確立、多彩な不動産事業を展開しています。社会のニーズと不動産市場全体の流れや変化を的確にとらえ、時代の半歩先を行く魅力ある商品の開発・供給を通じて、皆様の豊かな魅力ある暮らしを実現してまいります。

【本件に関するお問い合わせ先】  
 株式会社LAホールディングス 担当：宮部 mail : info@lahd.co.jp  
 本社 〒105-0022 東京都港区海岸 1-9-18